

# DOMUSA

T E K N I K

Tehnologia cea mai avansata  
la un pret rezonabil

CENTRALA CU FUNCTIONARE PE BAZA DE PELETE

## BIOCLASS DX

PENTRU INCALZIRE SI PRODUCERE ACM

- > CONTROL PRIN APLICATIE " ICONNECT"
- > INCALZIRE SI PRODUCERE ACM
- > ECHIPARE COMPLETA
- > SISTEME DE CURATARE AUTOMATA
- > CONTROL AL COMBUSTIEI "FLAME LOGIC"
- > BOILER DIN INOX INCORPORAT
- > DOUA PUTERI : 18 si 25 kW



NOUA CENTRALA CU PELETI PENTRU INCALZIRE SI PRODUCERE DE APA CALDA MENAJERA

# BIOCLASS DX

Un concept nou de echipare al sistemelor de incalzire cu biomasa

Solutia ideala pentru tranzitia catre energia provenita din combustibili regenerabili. Boiler pentru apa calda menajera, puffer si buncar de combustibil, toate incorporate intr-o singura unitate compacta.



**iConnect**  **CONECTIVITATE**

Gama de modele BIOCLASS IC DX ofera in echiparea standard o conexiune ce ofera utilizatorului posibilitatea sa poata controla centrala si alte componente ale instalatiei prin aplicatia iConnect, cu ajutorul retelei WiFi disponibila la locatia instalarii, avand urmatoarele optiuni:

- Pornirea si oprirea centralei.
- Setarea temperaturilor apei calde menajere si a incalzirii.
- Accesarea informatiilor despre utilizare (consum, nivelul de umplere al cenusarului, etc.).
- Transmiterea de alerte sau sugestii.
- Programarea orelor de functionare, etc.



**FLAME**  **LOGIC**

Centrala BIOCLASS IC DX este echipata cu sistemul inteligent de control al combustiei "FLAME LOGIC" care analizeaza in mod continuu atat arderea cat si fluxul de aer pentru a obtine combustia optima a peletilor.



**PRODUCERE DE APA CALDA MENAJERA  
PRINTR-UN BOILER DIN OTEL INOXIDABIL**

Gama de centrale BIOCLASS IC DX asigura intr-un mod rapid producerea de apa calda menajera si acumularea de temperatura in puffer pentru utilizarea ulterioara.

Contine un boiler din inox si un acumulator inertial compact, necesitand mai putin spatiu pentru instalare.



**TRANZITIE CATRE  
ENERGIE REGENERABILA**  
avand toate dotarile si  
un design compact





## ECONOMIE

Designul centralei BIOCLASS IC DX asigura ca gazele de ardere cedeaza energia maxima catre agentul termic, reducandu-se astfel semnificativ temperatura acestora. Acest tip de centrala, cunoscuta sub numele de centrala cu temperatura scazuta, atinge performanțe energetice ridicate și un consum redus de combustibil, comparativ cu centralele obisnuite.

O alta caracteristica importanta este modularea electronica a puterii, un sistem care regleaza functionarea dupa cerintele de incalzire ale locuintei la momentul respectiv, ideal pentru a adapta necesarul de temperatura in diferite perioade ale anului. Aceasta va evita opriri și porniri nedorite și cheltuieli suplimentare datorate consumului inutil de combustibil.



## CONFORT

Aceasta centrala este echipata cu sisteme de curatare complet automate pentru schimbatorul de caldura (printr-un sistem de spirale actionat de un motor) și pentru arzator (printr-o placa mobila). Asadar utilizatorul nu trebuie sa isi faca griji referitoare la curatarea periodica a centralei, exceptand curatarea anuala efectuata de catre un tehnician autorizat. Curatarea automata se efectueaza fara ca centrala sa fie oprita, in acest fel utilizatorul nu va simti disconfortul de a ramane fara caldura sau apa calda menajera. Cenusă rezultata in urma arderii este colectata intr-un cenusar ce va fi golit periodic, in functie de consumul centralei. Procesul de golire a cenusarului poate fi de asemenea automatizat prin adaugarea unui sistem automat de scoatere a cenusii (optional).



## GARANTIE

Inalta calitate a materialelor folosite la fabricarea centralei BIOCLASS asigura o garantie de 5 ani pentru schimbatorul de caldura si de 2 ani pentru restul componentelor hidraulice si electronice.



## ECHIPARE COMPLETA

Centrala BIOCLASS IC DX este echipata complet, avand un design compact.

Dotarea standard include un boiler ACM din otel inoxidabil, un puffer inertial integrat, pompa de recirculare, vase de expansiune pentru incalzire si boiler ACM, supape de presiune, pe langa restul componentelor.

BIOCLASS IC DX este de asemenea echipata cu un sistem inovativ de preincalzire a apei de pe retur. Sistemul HotStream evita condensul cauzat de returul apei reci din instalatie, fara alte componente costisitoare.

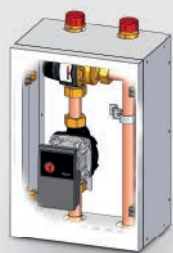
Acest sistem de preincalzire permite conectarea returului direct in centrala avand temperatura minima de 25°, indiferent de tipul de configuratie hidraulica a instalatiei.

Există, de asemenea, o gama larga de kituri hidraulice optionale disponibile pentru a veni in intampinarea diverselor nevoi de instalare la domiciliu. Toate aceste kituri sunt echipate cu sisteme de reglare care controleaza temperatura turului in functie de temperatura exterioara, optimizandu-se astfel consumul instalatiei.

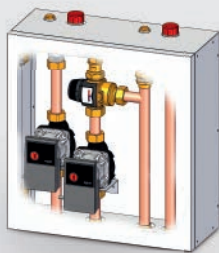
Printre diversele configuratii care pot fi efectuate cu aceste kituri sunt sistemele de incalzire prin pardoseala pentru două zone cu temperaturi ale turului diferite.



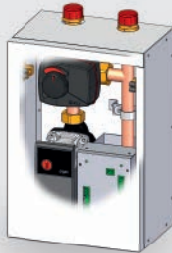
## KITURI HIDRAULICE



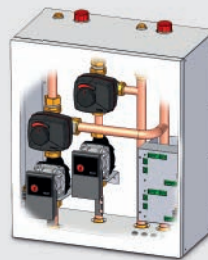
Kit hidraulic  
**Mt**



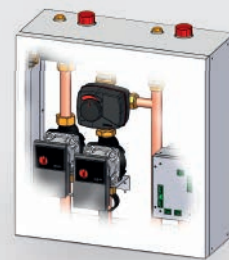
Kit hidraulic  
**DMT**



Kit hidraulic  
**BIO M**



Kit hidraulic  
**BIO 2M**

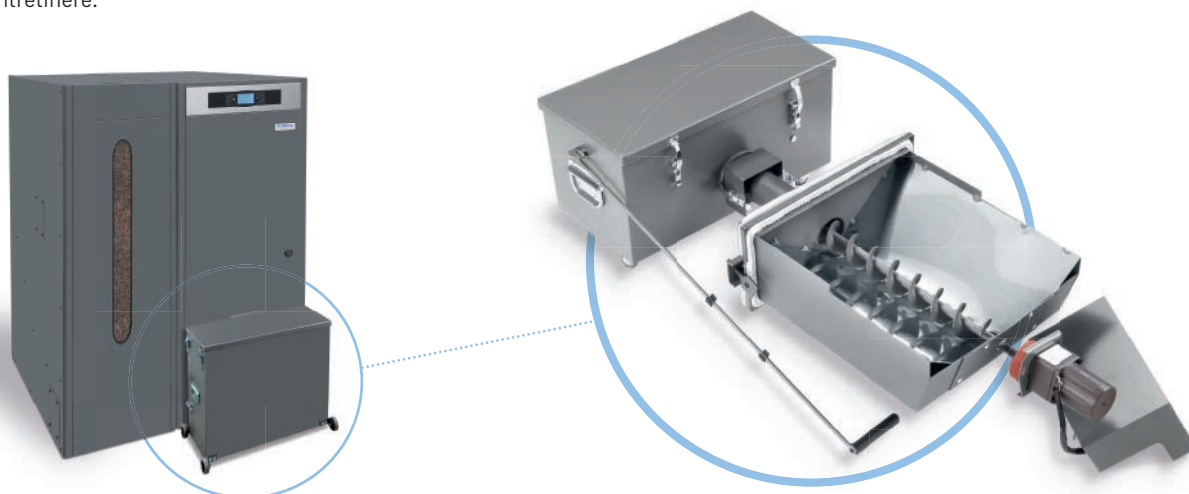


Kit hidraulic  
**BIO DM/MS**



## CENUSAR AUTOMATIZAT

Centrala poate fi echipata cu un cenusar automatizat pentru a reduce frecvența golirii acestuia. Acest cenusar dispune de un sistem de compresie a cenușii care reduce timpul de intretinere.



## SILOZ EXTERN

O gama larga de silozuri textile este disponibila pentru utilizarea impreuna cu sistemul de transport pneumatic CVS. Asamblarea buncarelor este rapida și ușoara și nu necesită șuruburi sau unelte specifice; sunt necesare doar 30 minute și o cheie imbus. Estetica buncarului și robustețea sunt completate de o structura din oțel zincat formata din piese turnate, șuruburi și elemente de fixare suplimentare. Este fabricat dintr-o țesatura tehnica de o rezistență ridicata ce descarcă electricitatea statica direct in împamantarea cladirii sau a centralei. Țesatura permite ventilatia peletelui, dar nu elibereaza praf, astfel încat nu sunt necesare doua conexiuni la sistemul de umplere

Fabricat din țesatura de inalta rezistență, cu protecție a cusaturii și fara condens cauzat de fluctuațiile de temperatura.

Poate fi instalat în aer liber, cu condiția sa fie protejat împotriva ploii și a soarelui direct.

Model	Capacitate*		Dimensiuni		
	Tm	Suprafata m <sup>2</sup>	Inaltime m	Volum m <sup>3</sup>	
Silo 2.0	1,8-2,5	1,45 x 1,45	2 / 2,5	3,2 - 3,8	
Silo 3.0	2,2-3,0	1,75 x 1,75	2 / 2,5	3,8 - 4,7	
Silo 4.0	3,0-4,1	2,05 x 2,05	2 / 2,5	5,1- 6,4	
Silo 5.0	3,7-5,2	2,25 x 2,25	2 / 2,5	6,2 - 8,0	

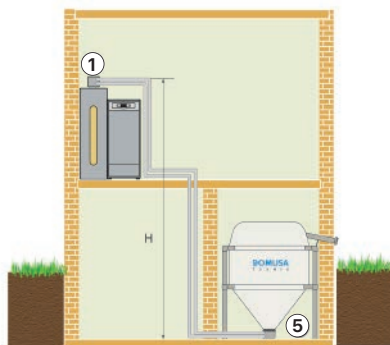
\* Capacitatea silozului textil depinde de tipul, densitatea și calitatea peletelui utilizat, precum și de înălțimea locului de instalare.

## SISTEM AUTOMAT DE ALIMENTARE

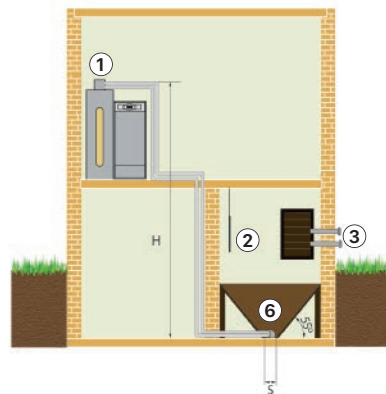
### SISTEM DE ALIMENTARE DINTR-UN SILOZ DOTAT CU MELC



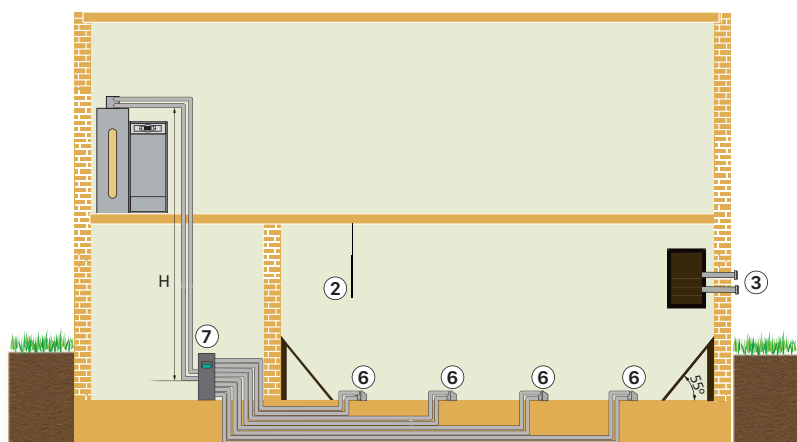
### SISTEM DE ALIMENTARE DINTR-UN SILOZ TEXTIL



### SISTEM DE ALIMENTARE DINTR-UN SILOZ CU ASPIRATIE FIXA



### SISTEM DE ALIMENTARE DINTR-UN SILOZ CU KIT DE INCARCARE



#### DESCRIERE

- ① Sistem de transport pneumatic CVS
- ② Panza de protectie
- ③ Conducta de umplere cu conector Stortz
- ④ Siloz construit de catre client
- ⑤ Siloz
- ⑥ Duza de aspirare
- ⑦ Sistem automat de schimb al duzei

INALTIME MAXIMA	m	6
SUPRAFATA MAXIMA	m <sup>2</sup>	1
LUNGIME MAXIMA	m	25
LUNGIME MAXIMA A MELCULUI	m	5

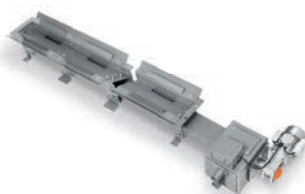
## OPTIONALE



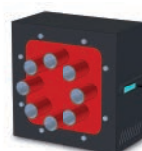
Adaptor pentru buncar L



Furtun flexibil



Melc siloz 1,5



Sistem automat de schimb al duzei



Sistem de vibratie pentru buncar textil

#### ECHIPAMENTE PENTRU SILOZ ARTIZANAL



Conducta de umplere cu conector Stortz

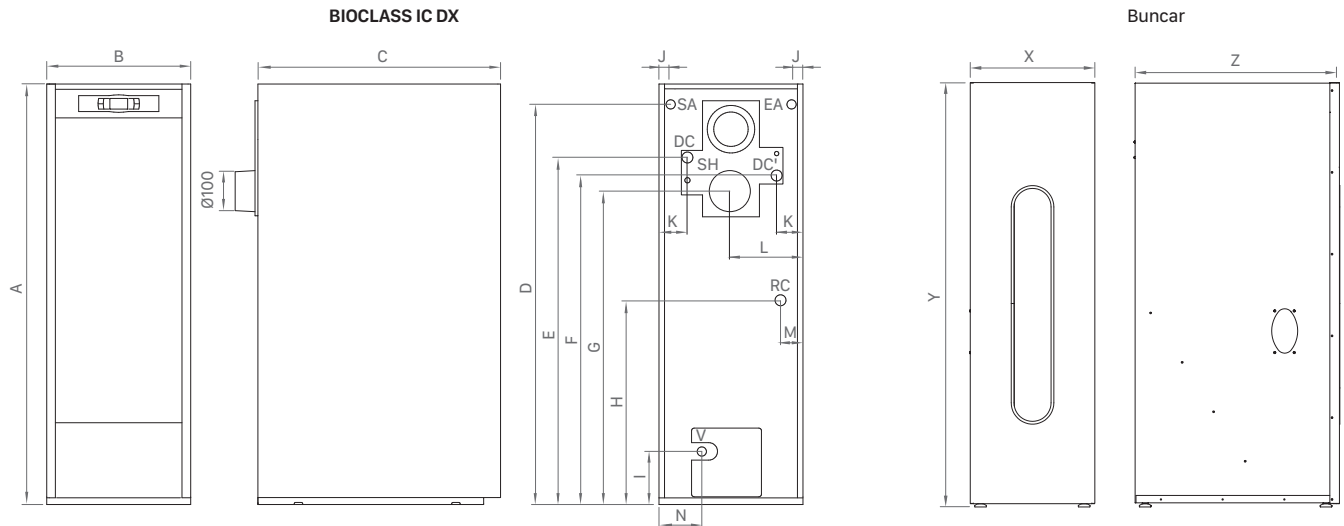


Panza de protectie

Sistem de transport pneumatic CVS



## DIMENSIUNI



DC: Tur  
DC': Tur Optional  
EA: Intrare ACM

V: Robinet de golire  
RC: Retur  
SH: Evacuare gaze

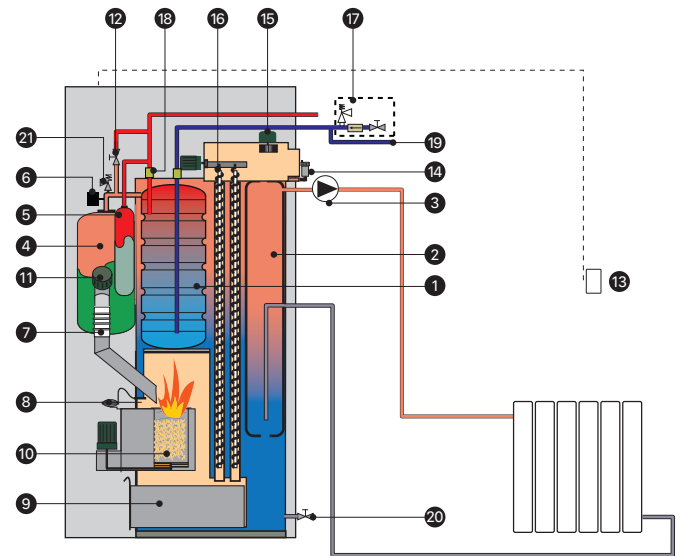
SA: Iesire ACM

MODEL	A	B	C	D	E	F	G	H	I	J	K	L	M	N
BIOCLASS IC DX 18	1.590	545	920	1.510	1.315	1.245	1.185	770	200	45	100	270	85	195
BIOCLASS IC DX 25	1.590	670	1.020	1.510	1.315	1.245	1.185	770	200	45	100	335	95	210

MODEL	X	Y	Z
Buncar DX S	404	1.590	920
Buncar DX L	685	1.590	920

## ECHIPARE

BIOCLASS IC DX EQUIPMENT	
1. Boiler ACM din inox	13. Senzor temperatura ambientala
2. Puffer inertial	14. Aerisitor automat
3. Pompa de recirculare	15. Ventilator evacuare gaze arse
4. Vas de expansiune incalzire	16. Sistem curatare fumuri
5. Vas de expansiune ACM	17. Grup de siguranta
6. Limitator de presiune	18. Mansoane dielectrice
7. Protectie intoarcere flacara	19. Intrare recirculare ACM
8. Senzor de presiune aer	20. Robinet de golire
9. Cenusar	21. Supapa de siguranta
10. Arzator	Vizor de inspectie
11. Grila snec alimentare	Grila de umplere
12. Robinet de umplere	



## SPECIFICATII

MODEL	PUTERE NOMINALA kW	RANDAMENT LA PUTEREA NOMINALA %	PUTERE MINIMA kW	RANDAMENT LA PUTEREA MINIMA %	CONTINUT DE APA AL CENTRALEI L	PRODUCTIE ACM L / 10 MIN Δ30°C	PRODUCTIE CONTINUA DE ACM IN L / H Δ30°C	CAPACITATE BOILER INOX L	CLASA ENERGETICA
<b>BIOCLASS IC 18 DX</b>	18	>92	5,4	>90	88	236	666	90	A+
<b>BIOCLASS IC 25 DX</b>	25	>92	7,5	>90	104	319	830	120	

BUNCARE COMBUSTIBIL	CAPACITATEA BUNCARULUI IN kg
<b>BUNCAR DX S</b>	240
<b>BUNCAR DX L</b>	365

**DOMUSA**  
T E K N I K

## ADRESA DE CORESPONDENTA

Apdo. 95  
20730 AZPEITIA  
(Gipuzkoa) Spania

## FABRICA SI BIROURI

Bº San Esteban, s/n.  
20737 ERREZIL (Gipuzkoa) Spania  
Tel.: +34 943 813 899

domusateknik@domusateknik.com  
www.domusateknik.com

## DEPOZIT

Atxubiaga, 13  
Bº Landeta  
20730 Azpeitia  
(Gipuzkoa) Spania

